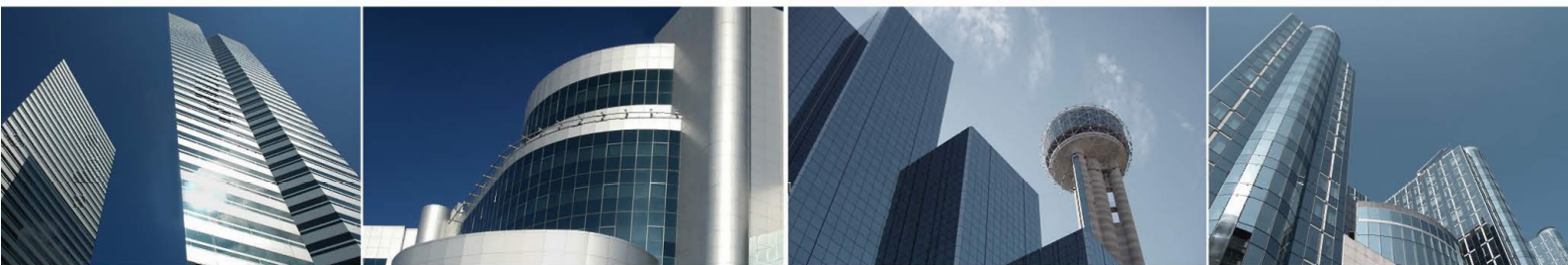


# Soluzione<sup>è</sup> Edile

SOFTWARE GESTIONALE IMPRESE EDILI



**IL GESTIONALE CHE CERCAVI**  
SEMPLICE, COMPLETO, AFFIDABILE ED ECONOMICO

# Anagrafiche

## Anagrafica cantieri

- **Dati Anagrafici:** nome, sede e recapiti del cantiere con possibilità di suddivisione in SEZIONI
- **Date:** contratto, inizio lavori, presunta fine lavori, eventuali sospensioni e riprese dei lavori, calcolo giorni di lavoro.
- **Lavorazioni:** definizione delle tipologie e degli importi dei lavori in fase preventiva.
- **Pagamenti a rate:** consente di registrare l'importo da rateizzare, il numero di rate e la decorrenza delle stesse.
- **Pagamenti a SAL:** gestisce in percentuale gli anticipi, le ritenute a garanzia, per infortuni e rateizzazione, l'importo da incassare per ogni SAL.
- **Persone di riferimento:** gestione dei referenti di ogni cantiere con relativa mansione (direttore tecnico, coordinatore della sicurezza, ecc.) ed eventuali condomini o aziende di riferimento (Committenti) a cui emettere fattura.

## Anagrafica azienda

- Banche d'appoggio e relativi conti correnti in cui addebitare o accreditare i pagamenti.
- Lista dei Depositi e relativi indirizzi in cui sono collocati materiali e macchinari.

## Anagrafica dipendenti

Nome, recapito, data di nascita, matricola, giorno libero, paga giornaliera o oraria, paga per trasferta, paga per straordinario, data assunzione, date visite mediche, foto e note dipendente.

Inserimento Busta Paga.

## Anagrafica fornitori

Dati dei fornitori per la gestione dei documenti fiscali (fatture, ddt) e per l'emissione degli ordini.

## Anagrafica lavorazioni

Inserimento del listino delle lavorazioni dell'azienda con possibilità di richiamare i prezziari regionali.



**Anagrafica Cantieri**

**Anagrafica Articoli - SERVIZI**

Marca	Categoria	Sottocategoria	Costo	Costo IVA	Fornitore	Iva	Prezzo Ve	Prezzo No
Prova	Materiali	CONTROSCOFFITI	0,940	0,000	Fornitore Uno	20	0,940	
Prova	Lavorazioni	Isolanti e solette	15,000	0,000	Fornitore Uno	20	15,000	
Prova	Lavorazioni		10,000	0,000	Fornitore Uno	20	10,000	
	Materiali		1,000	0,000		0	1,000	
	Materiali		0,520	0,000		20	0,520	
	Materiali	Cartongesso	0,996	0,000	Fornitore Due	20	0,996	
	Materiali	Cartongesso	0,990	0,000	Fornitore Due	20	0,990	
	Materiali	Spallante	3,600	0,000	Fornitore Due	20	3,600	

**Anagrafica Dipendenti**

Anagrafica Cantieri

Archivio Articoli

Anagrafica Dipendenti

## Anagrafica articoli

Indicazione descrittiva dei materiali utilizzati per le lavorazioni dei cantieri, e delle attrezzature in possesso e/o noleggiate dall'azienda.

# Inserimento costi cantieri

Semplicemente attraverso la registrazione di Documenti di trasporto (ddt), Fatture accompagnatorie, Rapporti Giornalieri di lavoro dipendente, Utilizzo di automezzi, Sub-appaltatori, ed addebitando i costi al cantiere (ed in modo puntuale alla Sezione ed alle Lavorazioni preventivate) sarà possibile ottenere una serie di informazioni indispensabili per monitorare l'andamento delle Commesse e di conseguenza del fatturato aziendale.

## Inserimento costi materiali (ddt e fatture)

L'inserimento dei costi dei materiali avviene registrando il relativo D.D.T. (Documento di Trasporto) o fattura accompagnatoria, specificando per ogni articolo la relativa sezione e la categoria di lavorazione; saranno inoltre calcolati gli importi totali e le giacenze del materiale trasportato.

È prevista la possibilità di registrazione di diversi tipi di documenti a seconda che si gestiscano depositi o resi.

## Inserimento lavori dipendenti

- Registrazione delle giornate lavorative dei dipendenti per calcolare le paghe da corrispondere e da addebitare al cantiere (descrizione del lavoro svolto, paga giornaliera o oraria, eventuali spese di trasferta, cantiere di lavoro).
- Calcolo automatico dei costi ed addebito al cliente.
- Stampa delle presenze mensili degli addetti ai lavori.

## Inserimento costi vari

- Possibilità di gestire i lavori affidati in subappalto e ogni altra tipologia di costi, che saranno addebitati ai cantieri e suddivisi per sezione e categoria di lavoro.

Id P.	Tipi Fatt.	Num. Doc.	Data	Mittente	Destinatario	Imponibile	Imposta	Totale	Pagamento	Scadenza	St
3	Da Fornitore a Cliente	1234	22/04/2010	Fornitore Due	Cantiere via buazza	1.200	0.000	1.200			
4	Fattura da SS	567	25/11/2009	Fornitore Uno	Cantiere via buazza	21.000	4.200	25.200	Cantiere		
5	Da Fornitore a Cliente	890	25/01/2011	Fornitore Uno	Cantiere via buazza	0.340	0.130	1.130		26/01/2011	257

Imponibile: 22,940 | Imposta: 4,390 | Totale: 27,330

Archivio Fatture Fornitori

**Elenco lavori dipendenti**

Lavori del giorno: Venerdì 14/01/2011

Condizioni Meteo: Soleggiato

Dipendente: [Seleziona Multiple]

Cantiere: [Seleziona Multiple]

Sezione: [Seleziona Multiple]

Categoria lavoro imp.: [Seleziona Multiple]

Evento: Giornale Lavorativo

Descrizione: [Seleziona Multiple]

Ore Lavoro: 1 | Paga Giornaliera

Ore Straordinario: 0 | Paga Straordinario

Carico Trasferta: 0 | Trasferiti

Successo: 0.01

Costo: Cantiere | Imposta | Totale | Spese | SS | Ore SS | Cat. Lavoro | Paga Di Transfer | Tot. Costo

Inserimento lavori dipendenti

**Fattura Fornitore**

Tipi Documento: Da Fornitore a Cliente

Calcoli (Fornitore) - Scarico (Cliente)

Fornitore: [Seleziona] | Numero: [Seleziona] | Immagini Associate

Indirizzo: [Seleziona] | Data: 14/01/2011

Recapito: P.Iva/Cod. | Pagamento: [Seleziona]

Cliente: [Seleziona] | Firma Dipendente

Indirizzo: [Seleziona] | Note

Sezione: [Seleziona] | P.Iva/Cod. Fis. | Data I Scadenza: [Seleziona]

Sezione: [Seleziona] | Data II Scadenza: [Seleziona]

Codice | Descrizione | Cod. Lavorazione | Categoria Lavorazione

U.M. | Qtà | Prezzo | Importo Iniva | Sconto % | Sconto % | Importo Netto | IVA | Prezzo di costo

Codice | Descrizione | U.M. | Qtà | Prezzo | Importo Iniva | Sconto % | Sconto % | Importo Netto | IVA | Cat. Lavoro

Sconto %: [Seleziona] | Imponibile: 0,00 | Imposta: 0,00 | Totale: 0,00

Fatture fornitori

# Archivio documenti

## DDT - FATTURE FORNITORI - COSTI VARI

Consente di visualizzare l'elenco dei documenti presenti in archivio, filtrandoli per data del documento, mittente e destinatario; modificare e trasformare ddt in fatture indicando le scadenze dei pagamenti (v. Scadenze).

# S.A.L. (Stato Avanzamento Lavori)

**GESTIONE SAL**

Cliente: [Seleziona] | Sal Mensile

Indirizzo: [Seleziona] | P.Iva/Cod. | Data: 14/01/2011

Numero: [Seleziona] | Descrizione SAL

Residuo: [Seleziona]

Costo: [Seleziona]

Lavorazione: [Seleziona]

U.M. | Qtà | Prezzo Unitario

Qtà | Importo categoria

Descrizione

Ripartizione Lavori

Cat. Lavoro | Qtà | Prezzo unit. | Importo La. | Descrizione

Totale Sal: 0,00

## È possibile:

- emettere nuovi SAL con numerazione progressiva;
- gestire le ritenute in percentuale (per garanzie, anticipazioni, infortuni e rateizzazione) impostate in Anagrafica Cantieri;
- trasformare i SAL in fattura;
- svincolare le ritenute con la possibilità di trasformarle in fattura;
- visualizzare le lavorazioni effettuate di ogni cantiere;
- calcolare il totale delle ritenute.

# Interrogazioni

E' possibile ottenere una serie di informazioni utili ad analizzare i pagamenti/incassi. Stampare ogni funzione di ricerca, ottenendo grafici funzionali per una corretta e precisa gestione di un' impresa edile.

## Riepilogo Costi cantiere

Ricerca, visualizzazione e stampa dei costi del cantiere suddivisi per lavorazione, materiali, costi vari, dipendenti e periodo di riferimento.

## Bilancio del cantiere

Di un singolo cantiere o, a livello aziendale, analizzando i risultati economici (utili/perdite) anche a livello di singola lavorazione, attraverso:

- Valutazione a Preventivo;
  - Valutazione a Consuntivo;
  - Analisi dei singoli costi del cantiere suddivisi in Materiali, Lavoro Dipendenti, Costi Vari;
  - Calcolo della Redditività del cantiere.
- Il tutto con l'ausilio di semplici grafici.

## Pagamenti estratti conto

### Fornitori

Visualizza le fatture emesse dai fornitori e gestisce i relativi pagamenti, monitorando gli acconto versati.

### Dipendenti

Ricerca e calcolo dell'importo dovuto ad ogni dipendente.

### Cantieri

Visualizza le fatture e i Sal emessi e gestisce i pagamenti ricevuti: importo, tipologia di pagamento, data inserimento e data valuta, c/c movimentato, numero titoli ricevuti.

## Giornale del cantiere

Visualizza tutte le attività del cantiere, raggruppate per dipendenti, materiali, documenti, attrezzature ed incassi, compresi in un intervallo di tempo (dal.....al.....).

## Conti correnti

Registrando tutti i pagamenti e gli incassi si potrà ottenere un resoconto interno dello stato dei propri c/c e della cassa.

## Depositi & Cantieri

Ricerca, in depositi o cantieri, dei materiali giacenti, visualizzando quantità, prezzo unitario ed importi.

## Scadenze (Fornitori - Cantieri)

Possibilità di visualizzare, ricercare e stampare tutte le scadenze in riferimento alle rate di pagamenti emessi e pagamenti ricevuti.

## Cronistoria prezzi articoli

Visualizza e stampa, per fornitore o articolo, la cronistoria dei prezzi di acquisto, in riferimento alle fatture e ai ddt registrati.

## Saldo (Fornitori e Cantieri)

Visualizza e stampa il saldo totale di Fornitori e Cantieri, con indicazione *Dare, Avere e Saldo*.

## Prima Nota

Entrate/Uscite dell'azienda con indicazione del Saldo Economico Totale.

Categoria	Progetto	Consumativo	Differenza	Materiali	Costi Dip.	Costi Vari	Totale	Costi/Am.	Utile
Albachino di ardenza Cod	1.500,00	0,00	-1.500,00				0,00		0,00
Impianto Riscaldamento Cod 31	270,00	0,00	-270,00				0,00		0,00
Infornaci Cod 26	1.680,00	0,00	-1.680,00				0,00		0,00
Mazzetti Cod 27	1.365,00	0,00	-1.365,00				0,00		0,00

Bilancio Cantiere

Data	Dipendente	Tipoevento	Evento	Condizione/Alert	Cat. Lavoro
17/03/20	Dipendente - Uno	Giornata Lavorativa		Soleggiato	Intonaco
17/03/20	Dipendente - Due	Giornata Lavorativa		Soleggiato	Intonaco
16/03/20	Dipendente - Uno	Giornata Lavorativa		Soleggiato	Intonaco
16/03/20	Dipendente - Due	Giornata Lavorativa		Soleggiato	Intonaco
17/06/20	Dipendente - Uno	Giornata Lavorativa		Soleggiato	Intonaco
11/06/20	Dipendente - Uno	Giornata Lavorativa		Soleggiato	Intonaco
10/06/20	Dipendente - Uno	Giornata Lavorativa	prova presenza op	Soleggiato	Intonaco

Giornale del Cantiere

## Preventivi

- Creazione e stampa nuovi preventivi.
- Archivio preventivi e ricerca per data di emissione, destinatario, ecc..

## Ordini a Fornitori

- Emissione ed archiviazione di nuovi ordini.
- Visualizzazione e ricerca per periodo di emissione e fornitore.

## Lavori in Economia

Calcolo automatico, con indicazione delle singole voci di costo, dell'importo da addebitare al cliente in riferimento ai materiali utilizzati ed alle ore lavorative degli operai (prezzo caricato nelle anagrafiche in cui sarà indicato il prezzo di costo ed il prezzo di addebito ai clienti).

E' possibile trasformare questo riepilogo in fattura.

# Gestione Azienda

## Inserimento costi

L'inserimento dei costi aziendali avviene registrando le fatture dei fornitori e specificando di ogni articolo o servizio, categoria, sottocategoria e microcategoria, per classificare a fini statistici le spese sostenute dall'azienda.

## Fatture attive

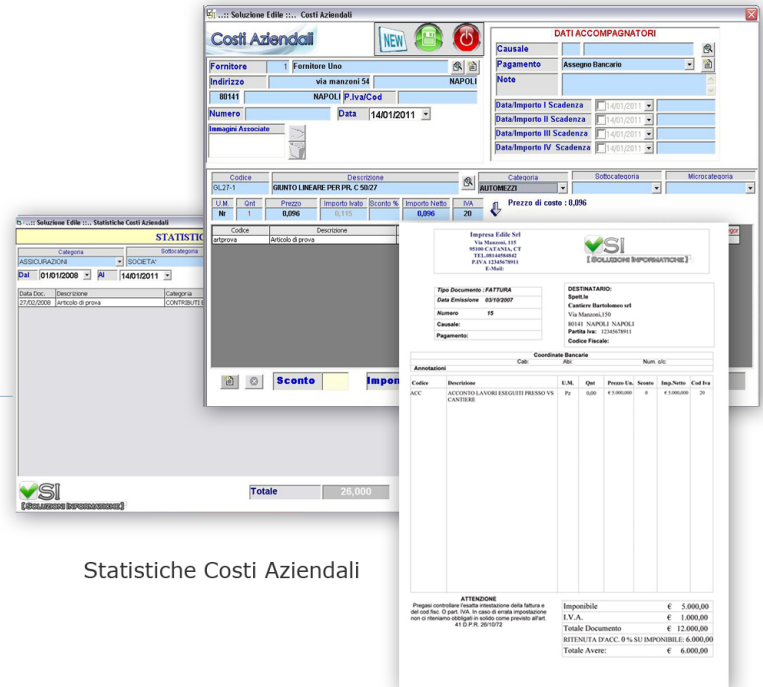
Consente di emettere, ricercare e visualizzare le fatture, con la possibilità di gestire le ritenute d'acconto.

## Statistiche costi

Possibilità di visualizzare statistiche dettagliate dei costi aziendali, ricercandoli per intervallo di tempo (dal...al...), per *Categoria*, *Sottocategoria* e *Microcategoria*.



## Inserimento Costi Aziendali



Statistiche Costi Aziendali

Emissione Fattura

## Gestione Automezzi

Consente di registrare gli automezzi in uso dall'azienda con le relative scadenze (tassa di possesso, polizze assicurative, manutenzione); inoltre è possibile scannerizzare ed archiviare in formato digitale i documenti.

## In Tutta Sicurezza

E' necessario inserire nome utente e password per accedere al programma, con la possibilità di stabilire anche diversi gradi di utenze:

**Amministratore**, è il gestore del software, ha accesso a qualsiasi funzione;

**Utente**, con permessi limitati, stabiliti dall'amministratore.

## In Tutta Mobilita'

*Soluzione Edile* offre la possibilità di caricare i dati su supporti di memoria esterni (pen drive, hd esterni, ecc.); ed utilizzarlo in rete da più postazioni di lavoro.

## Punti di Forza

- Facile da usare senza essere un esperto d'informatica.
- Assistenza diretta, telefonica e remota, dei nostri tecnici.
- Possibilità di personalizzazioni per specifiche esigenze lavorative.
- Prova gratuita 30 gg.
- Pagamento in comode rate.
- Possibilità di importazione dati.
- Più di 1000 installazioni in tutta Italia.

## Cosa Comprende

- Corso di formazione teorico-pratico.
- 12 mesi di assistenza e aggiornamenti.
- Manuale d'uso.
- Licenza d'uso illimitata.
- Personalizzazioni stampe con Vs logo ed intestazione.

## Utilita'

- Modifica elenco categorie - sottocategorie
- Backup Database
- Modifica elenco classi - sottoclassi

## Requisiti di Sistema

Requisiti minimi: Windows XP, Vista, 7 o più recente.  
Richiesti per l'installazione completa 150 MB di spazio su disco e 128 MB RAM.

Risoluzione Video richiesta 1024 \* 768 pixel.



## Il Vero Punto di forza e' l'Assistenza

Scegliendo *Soluzione Edile* avrete sempre al vostro fianco una software house leader nazionale nel settore dei gestionali per l'edilizia, offrendo soluzioni e servizi a valore aggiunto grazie al proprio know-how tecnologico ed alla profonda competenza accumulata in questo settore. *Soluzione Edile* sarà fornito con un'assistenza tecnica di 12 mesi, al termine dei quali il cliente potrà decidere se rinnovare o meno il contratto di assistenza stipulato, comprensivo di aggiornamenti forniti tramite internet da Soluzioni Informatiche.

E' possibile avvalersi del servizio di assistenza telefonica e remota tramite i nostri operatori ai numeri **081 771 65 39** e **081 574 16 58**, e trovare risposta alle domande più frequenti consultando l'area riservata alle FAQ, presente sul sito.



## Assistenza Remota

Il tempo morto in azienda si traduce in danno economico; per ovviare a tali inconvenienti *Soluzioni Informatiche* si è dotata di avanzati sistemi. Per ricevere assistenza tecnica non è necessario che il tecnico venga presso la vostra attività, lasciate che sia essa ad andare dal tecnico. Con pochi semplici click i nostri operatori potranno collegarsi alla vostra postazione di lavoro e offrirvi tutta l'assistenza necessaria.

## Stampa su Formato PDF



Il modulo di stampa su formato PDF consente di creare e archiviare file PDF di tutte le stampe generate da *Soluzione Edile*.

I file PDF potranno essere poi inviati tramite e-mail.

## Altri Prodotti



# Venere

SOFTWARE GESTIONALE CENTRI BENESSERE

Il software gestionale più semplice, completo, affidabile ed economico presente sul mercato.

**Disponibile in cinque versioni:**  
basic • silver • gold • platinum • full optional



Gestione  
Anagrafiche



Gestione  
Economica



Statistiche



Marketing



## Realizzazione Siti Web

Realizziamo siti web per qualsiasi esigenza: dai più semplici, mirati esclusivamente ad una presentazione della Vostra Azienda al mondo Internet, ai più complessi, per soddisfare particolari esigenze di comunicazione o e-business.

Curiamo, inoltre, tutti gli aspetti necessari ad una comunicazione Internet efficace e di successo, dalla rielaborazione di siti esistenti, alla realizzazione di banner pubblicitari, all'uso di nuove tecnologie.

## Info & Contatti

 **SOLUZIONI  
INFORMATICHE**

SEGUI SOLUZIONE EDILE SU  

Integra Sistemi sas  
Via Domenico Scarlatti, 31 - 80046  
San Giorgio a Cremano (NA)  
Tel. +39 081 771 65 39  
Fax: +39 081 195 68 661  
Email: [info@soluzioniinformatiche.info](mailto:info@soluzioniinformatiche.info)  
Web: [www.soluzioniinformatiche.info](http://www.soluzioniinformatiche.info)

Numero Verde  
**800 910 559**